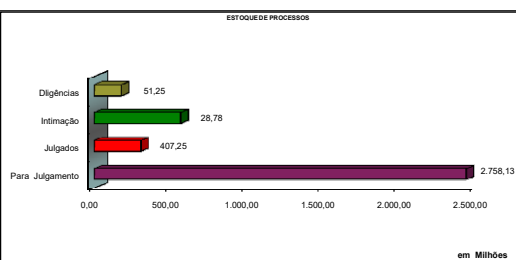


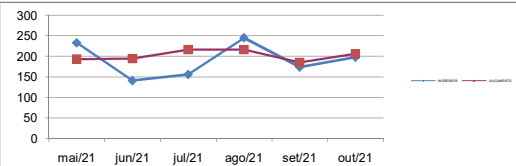
CONSEF - RELATÓRIO DE ATIVIDADES - OUTUBRO/2021 - Valores em mil reais

1 - Estoque de Processos

Situação	Quant	Principal	Ac. Moratório	Multa	Valor Total
1. Para Julgamento	8.977	1.426.996,17	465.894,58	865.238,62	2.758.129,38
Câmaras	843	808.929,23	282.994,31	463.194,48	1.555.118,03
Em saneamento	6.626	34.422,62	7.140,57	19.562,02	61.125,21
Juntas	1.508	583.644,32	175.759,70	382.482,11	1.141.886,14
2. Julgados	176	189.721,70	80.216,10	137.314,82	407.252,62
Pendente de lançamento	176	189.721,70	80.216,10	137.314,82	407.252,62
3. Intimação	45	10.585,10	5.271,07	7.924,08	23.780,25
Juntas	25	2.799,56	634,50	1.765,22	5.199,29
Outros	20	7.785,54	4.636,56	6.158,86	18.580,96
4. Diligência (Astec)	25	21.970,59	15.266,07	14.010,95	51.247,61
Câmaras	8	14.311,37	11.911,81	9.302,12	35.525,30
Juntas	17	7.659,22	3.354,26	4.708,83	15.722,32
Total	9.223	1.649.273,56	566.647,82	1.024.488,47	3.240.409,86

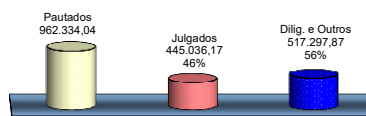


2. Movimentação de Processos	Quant	Principal	Ac. Moratório	Multa	Total
Entradas	198	119.835,89	23.410,27	81.264,86	224.511,02
Juntas	107	57.816,10	7.963,28	41.705,66	107.485,04
Câmara	91	62.019,79	15.446,99	39.559,20	117.025,98
Julgados	206	240.126,70	79.779,08	125.314,03	445.036,17
Juntas	136	122.810,08	27.882,46	75.095,58	225.604,49
Câmara	70	117.316,61	51.896,62	50.218,45	219.431,68
Total	404	359.962,59	103.189,34	206.578,89	669.547,20



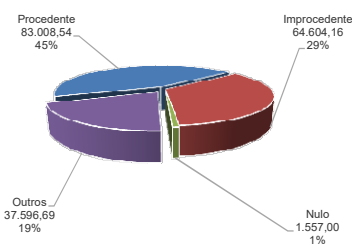
3 - Desempenho das Juntas e Câmaras

Instância	Quant	Principal	Ac. Moratório	Multa	Total	(%)
Juntas (Pautados)	170	196.944,24	53.653,65	122.729,51	373.143,76	100%
Julgados	136	122.810,08	27.882,46	75.095,58	225.604,49	61%
Diligência	29	66.726,79	22.089,45	43.197,19	132.013,42	35%
(*Outros)	5	7.407,36	3.681,74	4.436,74	15.525,84	4%
Câmaras (Pautados)	100	310.142,25	112.081,99	166.966,04	589.190,29	100%
Julgados	70	117.316,61	51.896,62	50.218,45	219.431,68	37%
Diligência	20	188.856,63	58.594,60	113.416,64	360.867,87	61%
(*Outros)	10	3.969,01	1.590,76	3.330,96	8.890,73	2%
Total	270	507.086,49	165.735,63	289.695,55	962.334,05	100%



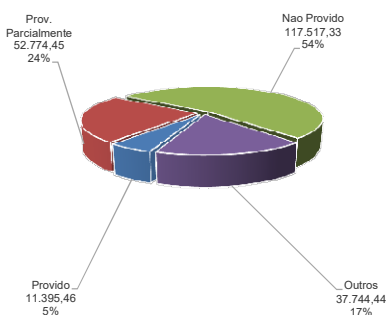
4 - Julgamentos das Juntas - 69 - sessões realizadas

Decisão	Quant	Principal	Ac. Moratório	Multa	Total	(%)
Procedente	32	30.884,13	3.709,71	21.631,49	56.225,33	30%
Procedente em Parte	51	42.401,87	16.586,52	25.309,04	84.297,43	46%
-Parte Procedente		13.965,12	4.304,13	8.513,96	26.783,21	15%
-Parte Improcedente		28.436,74	12.282,39	16.795,09	57.514,22	31%
Improcedente	12	3.346,30	1.699,84	2.043,80	7.089,94	4%
Nulo	3	948,24	333,65	458,76	1.557,00	1%
Extinção do Paf	3	21.778,38	2.810,21	13.008,10	37.596,69	19%
Total	101	99.358,91	25.139,92	62.451,19	186.766,39	100%
NOTIFICAÇÃO FISCAL	Quant	Principal	Ac. Moratório	Multa	Total	(%)
Procedente	14	530,67	67,65	360,05	958,37	18%
Procedente em Parte	17	952,22	303,17	560,13	1.815,52	34%
Improcedente	3	2.498,94	3,73	51,18	2.553,85	48%
Nulo	1	14,28	1,45	0,00	15,72	0%
Total	35	3.996,11	376,00	971,36	5.343,47	100%
		103.355,03	25.515,92	63.422,55	192.109,87	



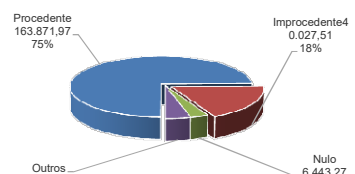
5 - Julgamentos das Câmaras (Por Recurso) - 24 sessões realizadas

Julgados	Quant	Principal	Ac. Moratório	Multa	Total	(%)
Recurso de Ofício	18	21.804,66	5.271,83	2.725,56	29.802,05	14%
Provido	1	943,28	306,17	565,97	1.815,42	6%
Provido Parcialmente	3	582,52	315,62	296,46	1.194,60	4%
Não Provido	14	20.278,86	4.650,04	1.863,13	26.792,03	90%
Outros	0	0,00	0,00	0,00	0,00	0%
Rec. de Ofício e Voluntário	7	38.909,40	23.342,95	26.351,68	88.604,03	40%
Provido	0	0,00	0,00	0,00	0,00	0%
Provido Parcialmente	3	22.769,57	6.903,49	13.661,93	43.334,98	49%
Não Provido	3	15.986,74	16.347,87	12.620,80	44.955,42	51%
Outros	1	153,09	91,59	68,95	313,63	0%
Recurso Voluntário	41	26.546,54	10.288,43	17.910,64	54.745,61	24%
Provido	4	340,90	124,50	204,54	669,94	1%
Provido Parcialmente	13	3.576,69	2.280,42	2.387,76	8.244,88	15%
Não Provido	23	22.599,13	7.869,57	15.301,18	45.769,88	84%
Outros	1	29,82	13,93	17,16	60,91	0%
Representação da PGE/PR	4	30.056,01	12.993,41	3.230,57	46.279,99	21%
Acolhida	1	4.862,42	1.130,22	2.917,45	8.910,10	19%
Não Acolhida	0	0,00	0,00	0,00	0,00	0%
Outros	3	25.193,59	11.863,19	313,12	37.369,90	81%
Total	70	117.316,61	51.896,62	50.218,45	219.431,68	100%



5.1 - Resumo dos Recursos Julgados (Por Resultado)

Julgados	Quant	Principal	Ac. Moratório	Multa	Total	(%)
Procedente	23	62.715,95	26.135,40	27.529,45	116.380,80	53%
Procedente em Parte	31	29.935,88	20.337,43	18.287,31	68.560,62	31%
-Parte Procedente	0	21.352,68	13.258,79	12.879,70	47.491,17	22%
-Parte Improcedente	0	8.583,20	7.078,64	5.407,61	21.069,45	10%
Improcedente	5	15.370,72	3.299,33	288,01	18.958,06	9%
Nulo	9	4.331,68	975,35	1.136,25	6.443,27	3%



6 - Prazo médio de Julgamento		
Instâncias	Previsto	Realizado
Julgamento de Juntas	90	77
Julgamento de Câmaras	130	113
*Estoque Consef	0	762
*Incluindo processos em diligências, sobrestado e outros		
7 - Matérias Tributárias/Administrativas		

