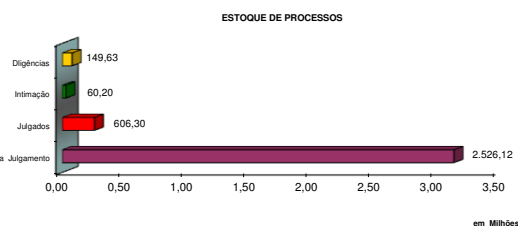


**CONSEF - RELATÓRIO DE ATIVIDADES - DEZEMBRO/2022 - Valores em mil reais**

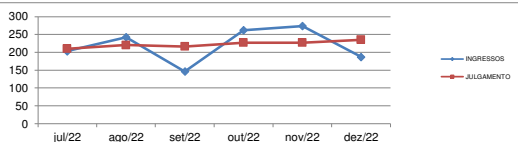
**1 - Estoque de Processos**

Situação	Quant	Principal	Ac. Moratório	Multa	Valor Total
<b>1. Para Julgamento</b>	<b>8.627</b>	<b>1.229.683,02</b>	<b>515.790,59</b>	<b>780.645,31</b>	<b>2.526.118,92</b>
Câmaras	1.427	677.531,03	313.762,57	423.626,81	1.414.920,42
Em saneamento	5.751	43.428,09	12.227,66	23.752,99	79.408,74
Juntas	1.449	508.723,89	189.800,35	333.265,51	1.031.789,76
<b>2. Julgados</b>	<b>104</b>	<b>291.721,08</b>	<b>110.049,66</b>	<b>204.533,95</b>	<b>606.304,69</b>
Pendente de lançamento	104	291.721,08	110.049,66	204.533,95	606.304,69
<b>3. Intimação</b>	<b>50</b>	<b>26.702,63</b>	<b>12.002,88</b>	<b>21.494,41</b>	<b>60.199,92</b>
Juntas	19	2.931,46	1.290,46	1.900,84	6.122,77
Outros	31	23.771,17	10.712,42	19.593,57	54.077,16
<b>4. Diligência (Astec)</b>	<b>32</b>	<b>67.733,51</b>	<b>40.991,20</b>	<b>40.905,19</b>	<b>149.629,90</b>
Câmaras	14	51.482,07	35.496,28	27.958,20	114.936,54
Juntas	18	16.251,44	5.494,92	12.946,99	34.693,35
<b>Total</b>	<b>8.813</b>	<b>1.615.840,24</b>	<b>678.834,32</b>	<b>1.047.578,87</b>	<b>3.342.253,43</b>



**2. Movimentação de Processos**

	Quant	Principal	Ac. Moratório	Multa	Total
<b>Entradas</b>	<b>187</b>	<b>276.100,02</b>	<b>77.430,08</b>	<b>214.099,81</b>	<b>567.629,91</b>
Juntas	152	229.827,73	64.151,38	185.407,43	479.386,54
Câmara	35	46.272,29	13.278,70	28.692,38	88.243,37
<b>Julgados</b>	<b>235</b>	<b>122.275,30</b>	<b>41.575,80</b>	<b>76.529,73</b>	<b>240.399,49</b>
Juntas	159	57.123,32	12.732,90	34.489,33	104.364,21
Câmara	76	65.151,98	28.842,90	42.040,40	136.035,28
<b>Total</b>	<b>422</b>	<b>398.375,32</b>	<b>119.005,88</b>	<b>290.629,54</b>	<b>808.029,40</b>



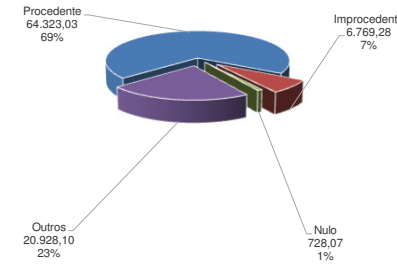
**3 - Desempenho das Juntas e Câmaras**

Instância	Quant	Principal	Ac. Moratório	Multa	Total	(%)
<b>Juntas (Pautados)</b>	<b>181</b>	<b>657.467,25</b>	<b>204.145,90</b>	<b>366.828,04</b>	<b>1.228.456,84</b>	<b>100%</b>
Julgados	159	57.123,32	12.732,90	34.489,33	104.364,21	8%
Diligência	17	3.987,59	964,81	3.004,87	7.957,26	1%
(*Outros	5	596.356,33	190.448,20	329.333,84	1.116.135,37	91%
<b>Câmaras (Pautados)</b>	<b>97</b>	<b>108.535,45</b>	<b>53.536,81</b>	<b>72.927,29</b>	<b>234.999,56</b>	<b>100%</b>
Julgados	76	65.151,98	28.842,90	42.040,40	136.035,28	58%
Diligência	11	31.643,31	19.255,26	23.756,77	74.655,34	32%
(*Outros	10	11.740,16	5.438,65	7.130,12	24.308,93	10%
<b>Total</b>	<b>278</b>	<b>766.002,70</b>	<b>257.682,71</b>	<b>439.755,33</b>	<b>1.463.456,39</b>	<b>100%</b>



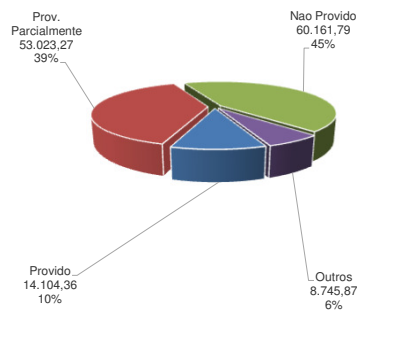
**4 - Julgamentos das Juntas - 67 - sessões realizadas**

Decisão	Quant	Principal	Ac. Moratório	Multa	Total	(%)
Procedente	26	30.465,38	6.425,88	18.064,84	54.956,10	59%
Procedente em Parte	32	7.108,48	2.289,77	5.061,14	14.459,40	16%
-Parte Procedente		4.525,92	1.222,57	3.618,44	9.366,92	10%
-Parte Improcedente		2.582,57	1.067,20	1.442,71	5.092,48	5%
Improcedente	10	866,56	259,40	550,84	1.676,80	2%
Nulo	4	386,36	109,89	231,82	728,07	1%
Extinção do Paf	1	11.501,06	2.526,42	6.900,63	20.928,10	23%
<b>Total</b>	<b>73</b>	<b>50.327,84</b>	<b>11.611,37</b>	<b>30.809,27</b>	<b>92.748,48</b>	<b>100%</b>
<b>NOTIFICAÇÃO FISCAL</b>	<b>Quant</b>	<b>Principal</b>	<b>Ac. Moratório</b>	<b>Multa</b>	<b>Total</b>	<b>(%)</b>
Procedente	38	5.835,89	918,56	3.150,14	9.904,59	85%
Procedente em Parte	18	684,32	176,99	364,76	1.226,07	11%
Improcedente	24	227,88	24,68	136,73	389,30	3%
Nulo	6	47,38	1,30	28,43	77,11	1%
Extinção do Paf	0	0,00	0,00	0,00	0,00	0%
<b>Total</b>	<b>86</b>	<b>6.795,48</b>	<b>1.121,54</b>	<b>3.680,06</b>	<b>11.615,73</b>	<b>100%</b>
		57.123,32	12.732,90	34.489,33	104.364,21	



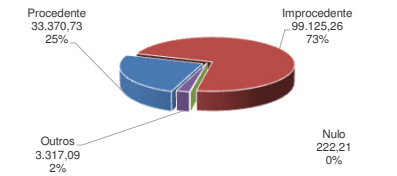
**5 - Julgamentos das Câmaras (Por Recurso) - 24 sessões realizadas**

Julgados	Quant	Principal	Ac. Moratório	Multa	Total	(%)
<b>Recurso de Ofício</b>	<b>28</b>	<b>23.702,21</b>	<b>6.783,79</b>	<b>14.081,22</b>	<b>44.567,22</b>	<b>33%</b>
Provido	1	150,72	29,38	90,43	270,54	1%
Provido Parcialmente	1	1.956,69	1.558,07	1.174,01	4.688,77	11%
Não Provido	26	21.594,80	5.196,34	12.816,77	39.607,92	89%
Outros	0	0,00	0,00	0,00	0,00	0%
<b>Rec. de Ofício e Voluntário</b>	<b>3</b>	<b>1.261,14</b>	<b>533,68</b>	<b>926,34</b>	<b>2.721,16</b>	<b>2%</b>
Provido	0	0,00	0,00	0,00	0,00	0%
Provido Parcialmente	2	712,43	369,04	377,63	1.459,09	54%
Não Provido	1	548,71	164,64	548,71	1.262,06	46%
Outros	0	0,00	0,00	0,00	0,00	0%
<b>Recurso Voluntário</b>	<b>40</b>	<b>36.895,44</b>	<b>20.703,74</b>	<b>25.002,57</b>	<b>82.601,74</b>	<b>60%</b>
Provido	1	6.127,02	3.584,75	3.676,21	13.387,98	16%
Provido Parcialmente	11	19.726,22	13.632,99	13.516,20	46.875,41	57%
Não Provido	27	9.761,57	3.000,72	6.529,53	19.291,81	23%
Outros	1	1.280,63	485,29	1.280,63	3.046,55	4%
<b>Representação da PGE/PROFIS</b>	<b>5</b>	<b>3.293,19</b>	<b>821,70</b>	<b>2.030,27</b>	<b>6.145,16</b>	<b>5%</b>
Acolhida	1	231,59	75,30	138,95	445,84	7%
Não Acolhida	0	0,00	0,00	0,00	0,00	0%
Outros	4	3.061,61	746,40	1.891,32	5.699,32	93%
<b>Total</b>	<b>76</b>	<b>65.151,98</b>	<b>28.842,90</b>	<b>42.040,40</b>	<b>136.035,28</b>	<b>100%</b>



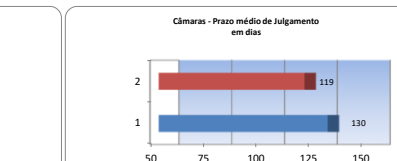
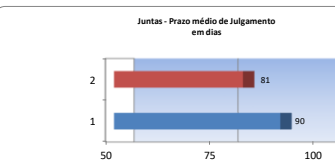
**5.1 - Resumo dos Recursos Julgados (Por Resultado)**

Julgados	Quant	Principal	Ac. Moratório	Multa	Total	(%)
Procedente	29	11.692,85	3.376,50	8.100,98	23.170,34	17%
Procedente em Parte	32	37.862,25	19.413,42	23.986,14	81.261,81	61%
-Parte Procedente		5.693,86	2.144,57	2.361,96	10.200,38	8%
-Parte Improcedente		32.168,40	17.268,85	21.624,18	71.061,43	52%
Improcedente	12	14.039,15	5.518,30	8.506,38	28.063,83	21%
Nulo	1	126,37	20,01	75,82	222,21	0%
Outros	2	1.431,36	514,67	1.371,07	3.317,09	2%
<b>Total</b>	<b>76</b>	<b>65.151,98</b>	<b>28.842,90</b>	<b>42.040,40</b>	<b>136.035,28</b>	<b>100%</b>



**6 - Prazo médio de Julgamento**

Instâncias	Previsto	Realizado
Julgamento de Juntas	90	81
Julgamento de Câmaras	130	119
*Estoque Consef	0	992



**7 - Matérias Tributárias/Administrativas**

Incluindo processos em diligências, sobrestado e outros



|

