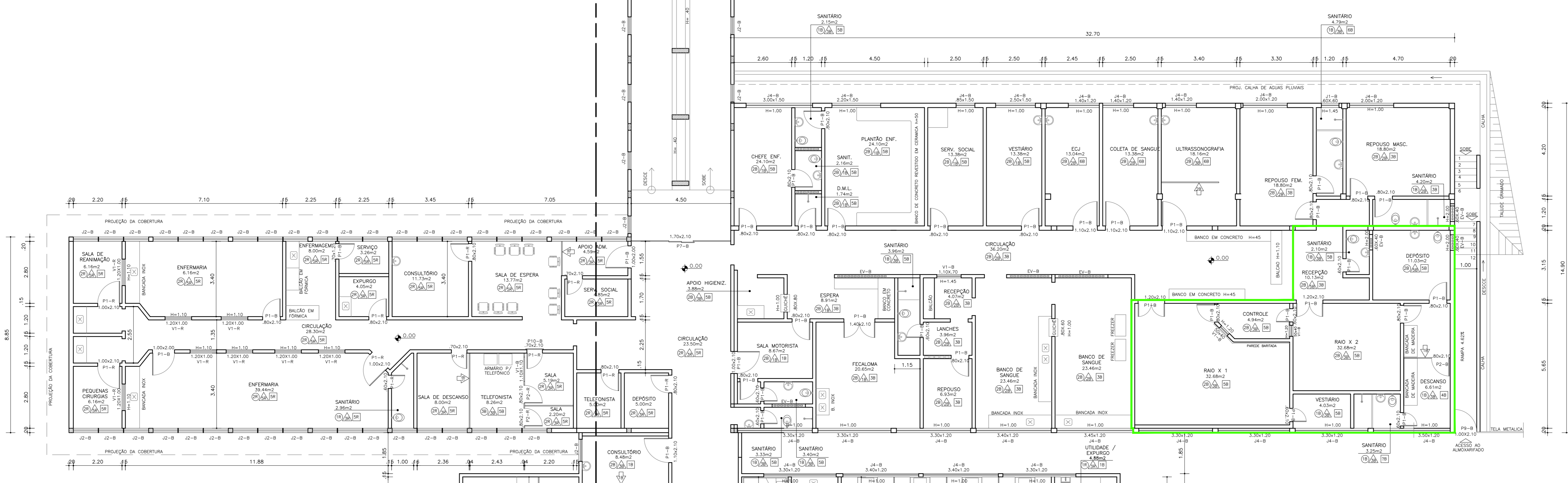
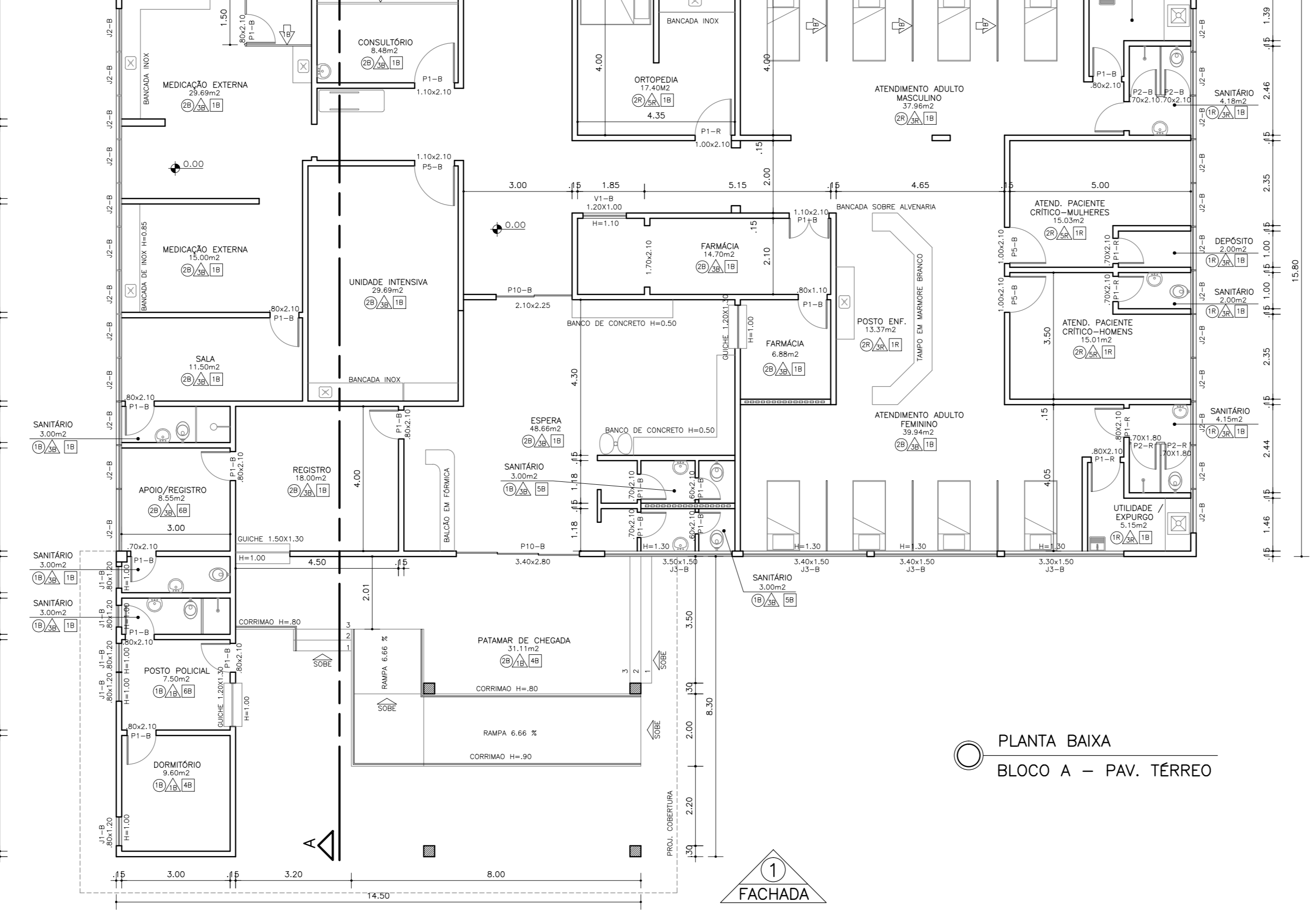


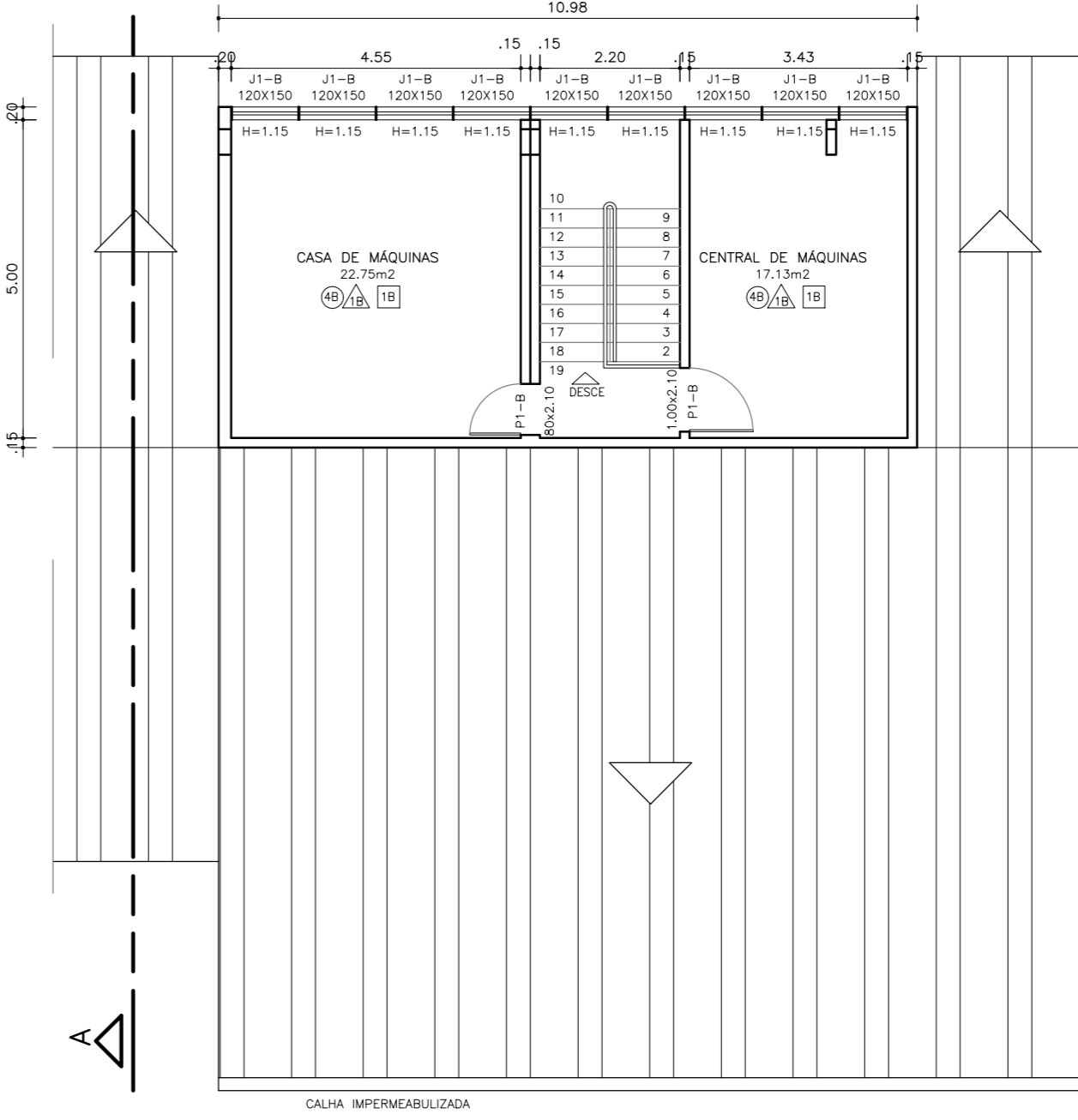
PLANTA BAIXA
BLOCO B - PAV. TÉRREO



PLANTA BAIXA
BLOCO A - PAV. TÉRREO



PLANTA BAIXA
BLOCO A - PAV. TÉRREO



PLANTA BAIXA
BLOCO B - SUPERIOR

ESPECIFICAÇÃO BÁSICA:

1 PISO CERÂMICO	2 PAREDE	3 TETO
2 PISO MOHUTO ALTA RESISTÊNCIA	4 PORTA ACRILICA SOBRE MESA ACRILICA	4 LAJE EMASSADA COM PANTUFAS LATA
3 PISO VALULCO (PAWFLIX)	5 AZULEJO 15x15cm, AZUL, ATE 2,20 m	5 FORRO EM REGRAS DE PVC
4 PISO CIMENTADO	6 AZULEJO 15x15cm, BRANCO, ATE O TETO	6 FORRO PACTO
5 PISO EM BORDACHA	7 AZULEJO 15x15cm, VERDE, ATE 2,20 m	7 TELHA DE FIBROCEMENTO
	8 AZULEJO 15x15cm, VERDE, ATE 2,20 m	8 FORRO DE GESSO

ESTADO DE CONSERVAÇÃO

100%	EXCELENTE	"1"
75% A 99%	BOM	"2"
50% A 74%	REGULAR	"3"
25% A 49%	PÉSSIMO	"4"

RELAÇÃO DE PRANÇAS:

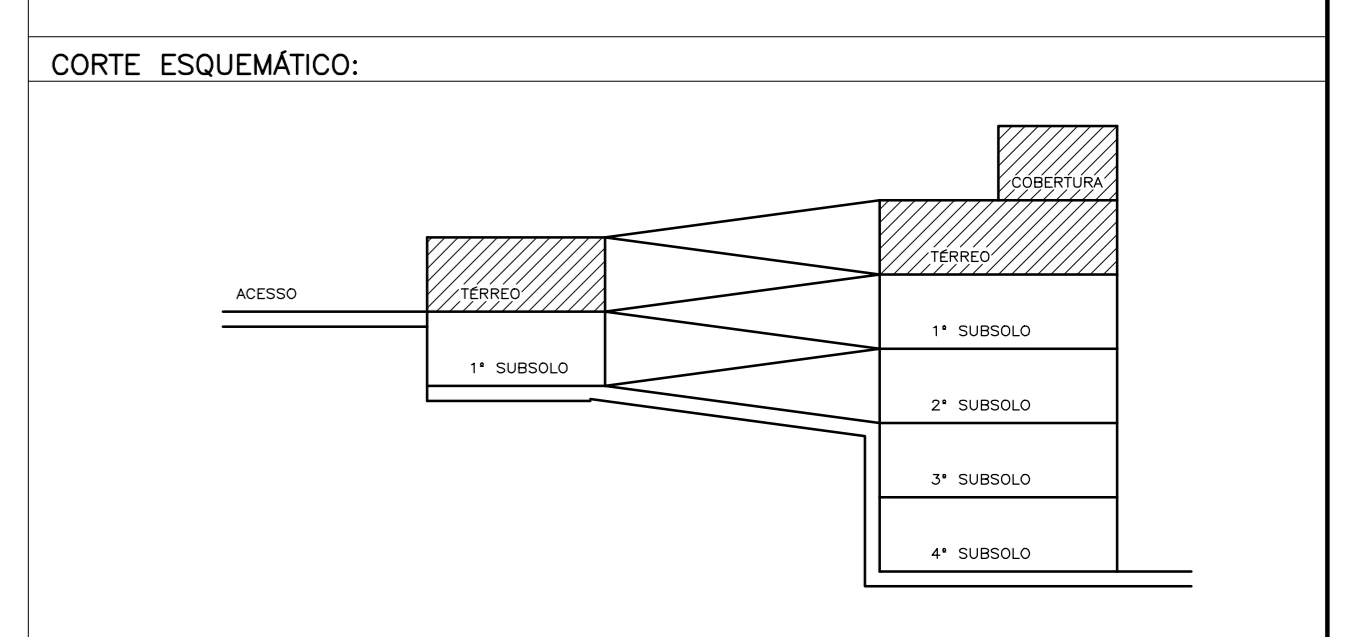
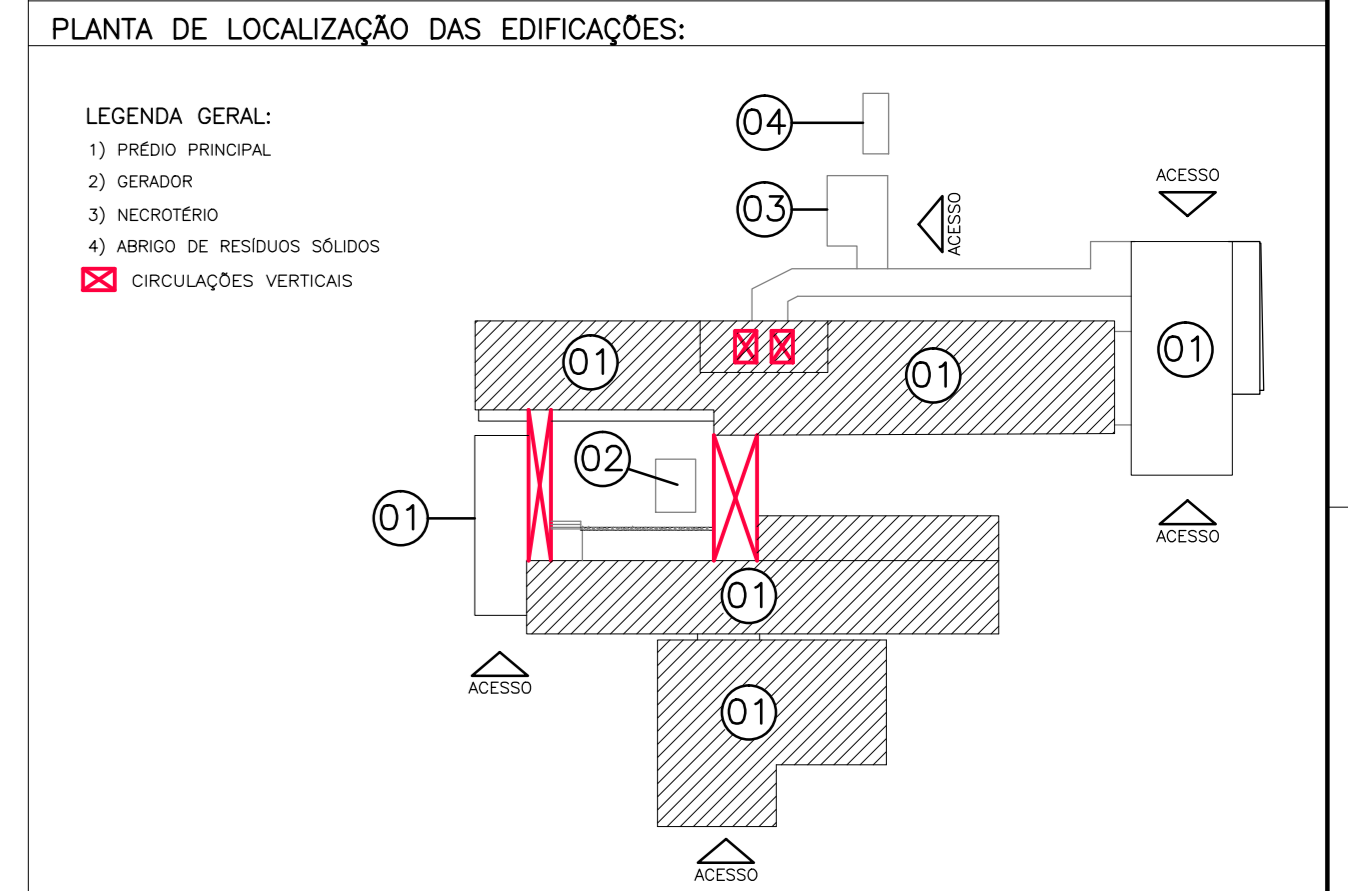
PRANCHA-02/11 - PLANTA DE COBERTURA	PRANCHA-03/11 - PLANTA BAIXA - 1º SUBSÓLO
PRANCHA-04/11 - PLANTA BAIXA - 2º SUBSÓLO	PRANCHA-05/11 - PLANTA BAIXA - 3º E 4º SUBSÓLO
PRANCHA-06/11 - COFRES	PRANCHA-07/11 - FACHADAS
PRANCHA-08/11 - PLANTA DE LAYOUT - PONTOS DE INSTALAÇÕES E EQUIPAMENTOS - TERREO	PRANCHA-09/11 - PLANTA DE LAYOUT - PONTOS DE INSTALAÇÕES E EQUIPAMENTOS - 1º SUBSÓLO
PRANCHA-10/11 - PLANTA DE LAYOUT - PONTOS DE INSTALAÇÕES E EQUIPAMENTOS - 2º SUBSÓLO	PRANCHA-11/11 - PLANTA DE LAYOUT - PONTOS DE INSTALAÇÕES E EQUIPAMENTOS - 3º E 4º SUBSÓLO

QUADRO DE ÁREAS:

EDIFICAÇÕES:	ÁREA CONSTRUIDA:
BLOCO A	2.218,23m²
TERREO	1.263,55m²
1º SUBSÓLO	94,68m²
BLOCO B	4.702,85m²
TERREO	1.201,38m²
1º SUBSÓLO	1.204,81m²
2º SUBSÓLO	1.699,45m²
3º SUBSÓLO	428,16m²
4º SUBSÓLO	209,77m²
NECROTÓRIO	66,69m²
ARRIO DE RESÍDUOS SÓLIDOS	21,86m²
SEADOR	27,28m²
ÁREA TOTAL CONSTRUIDA	7.037,15m²

NOTAS E OBSERVAÇÕES:

- 1) PISO PRINCIPAL
- 2) GERADOR
- 3) NECROTÓRIO
- 4) ARRIO DE RESÍDUOS SÓLIDOS
- 5) CIRCULAÇÕES VERTICAIS



REVISÕES

REV	POR	DATA	DESCRIÇÃO

SESAB
SECRETARIA DE SAÚDE DO ESTADO DA BAHIA

GOVERNO DA BAHIA
MUNICÍPIO SALVADOR

SECRETARIA DE SAÚDE DO ESTADO DA BAHIA
R. Cel. João Alberto, s/n, P. 100

TIPO DE SERVIÇO: CADASTRO
TIPO DA CONSTRUÇÃO: HOSPITALAR
NOME DA CONSTRUÇÃO: HOSPITAL ERNESTO SIMÕES

TIPO DE PLANTA: PLANTA BAIXA - TERREO E COBERTURA
TIPO DO PROJETO: Arquitetura

ESCALA: 1/100
DATA: MARÇO/2005
PROJETO: 02/11

ARQUITETO: PAULO SERGIO
DESENHISTA: LARA VIEIRA